

# BOM SERVIÇO



## Procedimento para o Serviço de Avaliação/Revisão Elétrica

**Caro Prestador,**

Com o objetivo de padronizar o serviço de **Revisão Elétrica** aumentando a qualidade dos nossos serviços e diminuindo os números de ocorrências e principalmente auxiliar os nossos prestadores em seu dia-dia, recomendamos atenção aos seguintes procedimentos:

### 1. Análise do quadro de distribuição

O passo a passo do serviço consiste em uma análise geral e teórica do quadro de distribuição, para verificar quantos circuitos existem e se o número é compatível com o local, para auxiliar neste processo podem ser solicitadas ao cliente **as três últimas contas de energia** para uma simples verificação se houve o aumento considerável de energia, isso trará mais credibilidade no seu laudo (check list). **“ Os casos mais comuns são falhas de projeto ou erros de instalação”.**

### 2. Inspeção de cabos, tomadas, interruptores e chuveiros

Sendo necessário realizar uma **inspeção**: cabos, tomadas, interruptores, chuveiros e demais dispositivos.

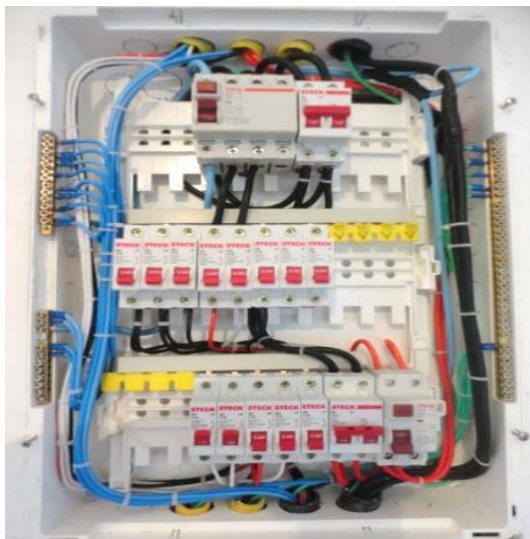


**Nota:** “Materiais de má qualidade, dimensionamento incorreto ou instalações muito antigas podem provocar aquecimento e fuga de energia, excesso de gastos, danos, acidentes e, em casos mais graves, curtos-circuitos e incêndios”

### 3. Identificação dos pontos a serem trocados ou reparados

Caso seja identificada alguma avaria, o técnico deverá apontar as devidas falhas em Check-List e passar para o cliente, a qual ficará responsável pelas adequações, caso achar necessário.

**IMPORTANTE:** As revisões são apenas apontamentos, está excluída qualquer execução de serviços nesta cobertura.



**Nota:** Qualquer avaria pré-existente ou dano, por mais simples que pareça, deve ser registrado em check list.

(Quadro mal dimensionado e fora dos padrões de segurança NR 10 não mexer em hipótese alguma).

**Obs.** Utilizar ferramentas antes da análise ou remover disjuntores desses quadros pode causar danos aos mesmos e insatisfação do usuário por falta de perícia do Prestador.

*Contamos com a dedicação e o empenho de sempre!*

**Equipe Rede de Prestadores**

#### Contato Atendimento

Atendimento 11 4689 55 00 (São Paulo e Grande São Paulo) e 0800 702 70 30 (demais regiões).  
rede@brasilassistencia.com.br